

WiSecure W802

Vattentätning / Radontätning

WiSecure W802 används för vatten- och/eller radontätning vid ingjutning av runda rör i betongväggar och golv. W802 passar till alla typer av rörmaterial, som t.ex. plast, stål, gjutjärn, betong m.m. och skall monteras direkt på röret för att gjutas in tillsammans med detta. Tätningen passar även till de flesta modeller av golvbrunnar.

Ringens unika profilutformning, i kombination med den tillhörande slangklämman, ger en effektiv tätning mellan rör och betong. Den goda tätningsförmågan beror bland annat på slangklämmans förmåga att hålla gummiringen dikt mot röret under betonggjutningen. Ringens "öronslibbar" fäster dessutom effektivt i betongen när den krymper under härdningsprocessen. W802-ringen används med fördel där röret inte kommer att utsättas för större axiell rörelse. Om axiell rörelse förekommer rekommenderar vi någon av våra tätningar W801, W803 eller W804.

Material

Tätningringen tillverkas i syntetiskt gummi (SBR/EPDM) med hårdhet $40^{\circ} \pm 5^{\circ}$ IRHD. Materialet uppfyller kraven enligt materialstandarden EN 681-1- tabell 2, CE-märkning och EU:s Byggproduktförordning. (CPR). Slangklämma levereras som standard i AluZink.

Vattentätthet

Applikationen klarar 0,4 bar vattentryck vid stillastående och 0,1 bar vid axiell rörelse (≤ 4 mm).

Radontätthet

Tester gjorda 2014 vid Sveriges Tekniska Forskningsinstitut, SP, visar att W802 är helt lufttät (inget luftflöde kunde uppmätas) och därmed tät mot genomträngning av radon när tätningen är ingjuten i betong.

Testresultat

Tätningarna i W800-systemet har med godkänt resultat genomgått funktions- och täthetsprov hos Studsvik Energiteknik AB och Fernwärme Forschungsinstitut in Hannover, Tyskland.



Exempel beskrivningstext

VVS AMA KOD PPC.342

Rör genomföring i bjälklag (bottenplatta) eller i betongvägg med tätning till skydd mot radongenomträngning.

Wideco WiSecure W802 vatten/radontätning.

Med låg bygghöjd från manteln, 30mm för minimum håltagning/borrhål. Borrhål rördimension +120 mm erfordras max. Se Widecos produktblad.

Radontätningar skall monteras på alla rör genomföringar genom bottenplatta eller vägg under mark.

Radontätningen skall monteras med tillhörande slangklämma som skall gjutas in i betongen.

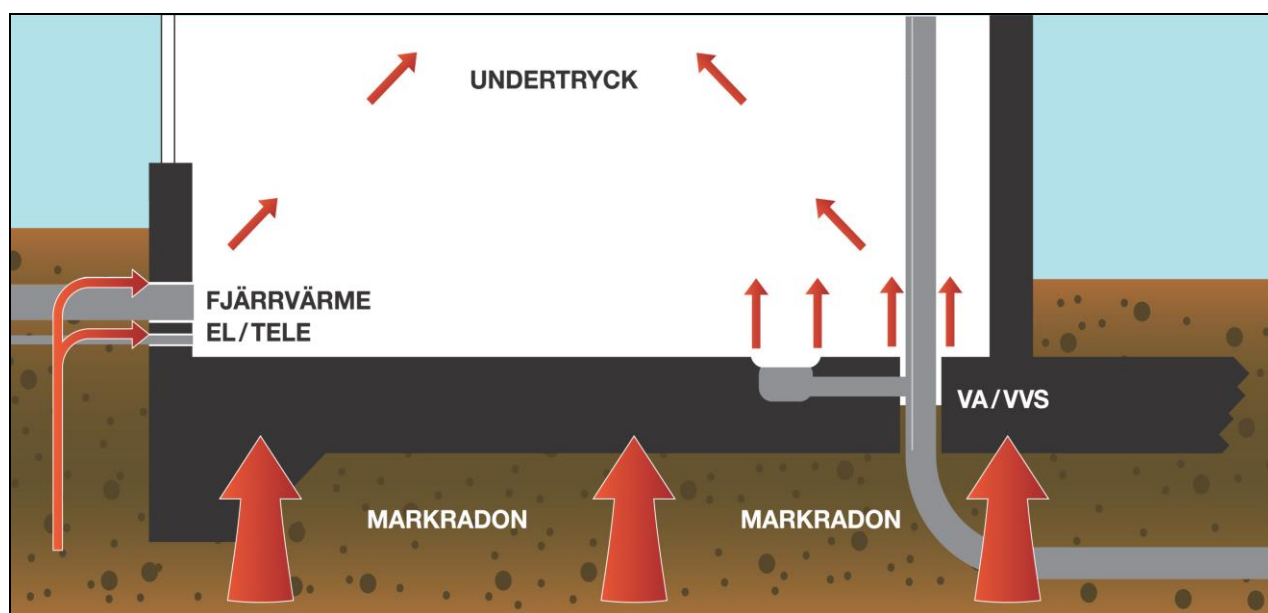
Radon

Radon är en radioaktiv ädelgas som bildas när grundämnet radium sönderfaller. Radon sönderfaller i sin tur till radioaktiva metallatomer s.k. radondöttrar som fastnar på rök- och dammkorn i inomhusluften. Radon är osynligt, det luktar inte och smakar ingenting. Hälsoproblemen består i att radondöttrarna kommer in i luftrör och lungor när vi andas och där avger joniserad strålning, främst i form av alfapartiklar, som kan orsaka lungcancer.

Radonhalten anges i enheten Becquerel per kubikmeter inomhusluft (Bq/m^3) och den vanligaste metoden att mäta radon är med spårfilm i mätdosor. WHO rekommenderar gränsvärdet för radon i bostäder till $100 Bq/m^3$ medan svenska myndigheter fastställt $200 Bq/m^3$ som rikt- och gränsvärde i bostäder.

Den luft som finns i marken innehåller alltid höga halter radon, från 5000 till $200000 Bq/m^3$. Bostäder är särskilt utsatta eftersom luftrycket är lägre inomhus än utomhus på grund av temperaturskillnad och genom effektiv ventilation. Radonhaltig luft från marken kan lätt sugas in i huset genom otätheter i husgrunden t.ex via rör genomföringar i bottenplattan.

Det är enklare och billigare att förhindra radoninträning i nybyggen än att efteråt sanera byggnaden. Dessutom höjer en radonsäker grund värdet på byggnaden.



Observera att det inte enbart är rör genom bottenplattan som skall tätas utan även rör genom väggar under mark.

Dimensioner

Dimensioner dy i mm.

Rör dy	Art.nr	RSK-nr	E-nr	Rör dy	Art.nr	RSK-nr	E-nr	Rör dy	Art.nr	RSK-nr
16-18	3331618	4054773	0665703	160	3330160	4054757	0665717	630	3330630	
22-25	3332225	4054774	0665704	175	3330175	4054771		710	3330710	
28-32	3332832	4054768	0665706	180	3330180	4054758		800	3330800	
34	3330035			200	3330200	4054759		900	3330900	
40	3330040	4054772	0665707	225	3330225	4054760		1000	3331000	
50	3330050	4054769	0665708	250	3330250	4054761		1500	3331500	
63	3330063	4054751		280	3330280	4054762		2000	3332000	
75	3330075	4054752	0665711	315	3330315	4054763				
90	3330090	4054753	0665712	355	3330355	4054764				
110	3330110	4054754	0665713	400	3330400	4054765				
125	3330125	4054755	0665715	450	3330450	4054766				
132	3330132	4054779	0665716	500	3330500	4054767				
140	3330140	4054756	0665716	560	3330560					

Andra dimensioner än i tabellen ovan tillverkas på begäran.

Montering

W802 är avsedd för släta rör men kan även användas på korrugerade rör. Vid större dimensioner kontakta oss för rådgivning.

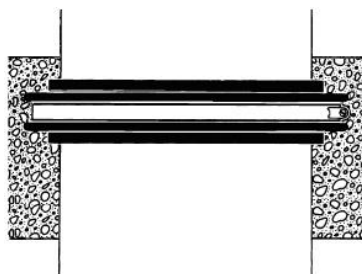
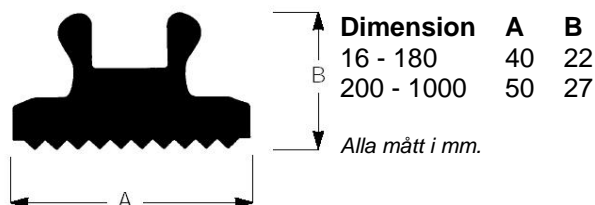
W802 levereras normalt med en något mindre diameter (2 - 8% uppspanning - beroende på dimension) än vad det rör har som den är avsedd till.

Om ringen skall monteras långt in på ett rör kan smörjmedel användas eller så kan gummiringen "rullas" på röret. Smörjmedel kan beställas från Wideco.

Om hål skall borrar i betongväggen för senare ingjutning av rör/gummiring rekommenderar vi följande min. borrhål:

Rördimension	Borrhål
16-32	Rördim. + 80 mm
40-180	Rördim. +100 mm
≥ 200	Rördim. +120 mm

Vid montering i andra typer av hål (ex. vis rektangulära) bör det finnas ett fritt utrymme ovanför gummiringen av 20 mm.



Placering av W802 i betonggolvet och vägg.

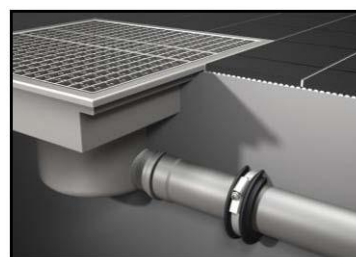
Monteringsinstruktion

1. Montera gummiring med tillhörande slangklämma på det rör som skall gjutas in i betongen.
2. Drag åt slangklämman så att gummiringen inte kan flyttas axiellt eller radiellt på röret.
3. Var noga med att hela gummiringen omsluts av betong.
4. Vibrera betongen så att det blir en god anslutning mot gummiringen.

Kontakta oss för förslag på alt. monteringsätt.



W802 monterad på FURO-golvbrunn med bottenutlopp.



W802 monterad på FURO-golvbrunn med sidoutlopp.