

WiSecure W803

Reparationstätning

WiSecure W803 är en reparationstätning avsedd för vattentätning vid reparation av tidigare ingjutet rör där läckage uppstått mellan rör och betongvägg/golv.

WiSecure W803 är en rörelsevänlig tätning som tillåter axiella rörelser hos det ingjutna röret. Tätningen är justerbar och kan monteras från både in- och utsida betongvägg. Vi rekommenderar att tätningen monteras på utsidan.

WiSecure W803 kan användas till alla typer av rörmaterial och tillåter stor axiell rörelse hos rör med slät yta. Genom gummiringens speciella profil erhålls en effektiv tätning mellan rör och betong. En kavitet i ringen fylls med ett smörjmedel för att ge en rörelsevänlig tätning samtidigt som smörjmedlet ger en säkerhet mot att vatten inte kryper förbi tätningen i eventuella repor på röret. Spännringens tryck får tätningen att expandera samtidigt som trycket mot betongväggen/golvet ökar och smörjmedel tränger ut från fettspåret.

Material

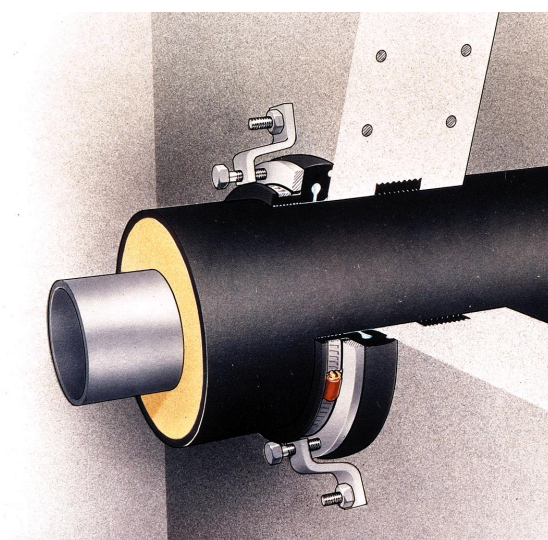
Tätningringen tillverkas i syntetiskt gummi (SBR/EPDM) med hårdhet $40^{\circ} \pm 5^{\circ}$ IRHD. Materialet uppfyller kraven enligt materialstandardEN 681-1- tabell 2, CE-märkning och EU:s Byggproduktförordning. (CPR). Slangklämma med alla delar i syrafast stål (W5, AISI 316). Spännring och spännklov i varmförzinkat stål (S235 JRG2). Expanderbult i varmförzinkat stål och smörjmedel av polyalkylenglykol. Tätningssmassa bestående av 1-komponents fogmassa av polymeriserade oljor och snabblim av cyanoakrylat.

Vattentätthet

Applikationen klarar 0,74 bars vattentryck vid liten axiell rörelse (< 5 mm) och 0,2 bar vid större axiell rörelse. Våra interna tester visar att applikationen klarar över 2,5 bars in- och utvändigt vattentryck.

Testresultat

Tätningarna i W800-systemet har med godkänt resultat genomgått funktions- och täthetsprov hos Studsvik Energiteknik AB och Fernwärme Forschungsinstitut in Hannover, Tyskland.



Monteringsinstruktion

1. Kontrollera att spalten mellan rör och betongvägg inte överstiger 10 mm samt att den del av mantelröret, där tätningen skall monteras har en längd av minst 80 mm.

2. Rengör noggrant betongväggen runt röret på ett avstånd av minst 50 mm. Väggen skall vara jämn och slät och övergången från vägg till rör fri från betongrester. Rengör även den del av mantelröret där tätningen skall monteras.

3. Kapa ringen strax före monteringen. Använd en vass kniv fuktad i vatten. Läs före limningen nedanstående text samt texten på limflaskan. Lägg sedan, om möjligt, gummiringen runt någon del av röret som har mindre diameter än mantelröret. Om detta inte är möjligt ställ dig grensle över röret och tøj gummiringen så att ändytorna kan limmas samman. Rekommenderad temperatur vid limning är min. +7 °C. Kontrollera noggrant före limningen att ringen är vänd i rätt läge. Ytorna som skall limmas måste vara rena och fettfria. Täck den ena av ytorna helt och hållet med lim. Pressa samman ytorna och håll dem ihoppressade under ca 30 sek. Limmet fäster omedelbart. Efterjustering kan därför ej ske.

Obs! Var försiktig så att du inte får lim på fingrarna!

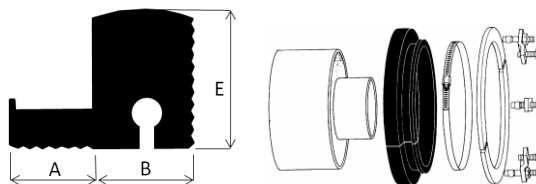
4. Vräng ringen ut och in och fyll gummiringens fettspår med det medlevererade smörjmedlet. Vräng sedan tillbaka gummiringen i rätt läge. Applicera därefter tätningssmassan på ringens sida som vätter mot väggen. Resterande tätningssmassa kan fyllas i spalten mellan rör och betongvägg.

5. Pressa ringen mot betongväggen och montera slangklämman. Drag åt slangklämman lätt så att gummiringen får anliggning mot röret. Borra hål i betongväggen för spännklovarnas expanderbult. Använd en spännklov som mall. Placera ändspännklovarna max. 50 mm från spännringens öppna ände. Fördela resterade spännklovar jämnt runt röret.

Antal spännklovar vid mantelrörsdimension:

Rördimension mm)	Spännklovar (st)
110 – 315	8
355 – 560	10
630 – 710	12
800 – 1000	16

6. Montera spännring och spännklovar. Justera om nödvändigt spänningen så att den ansluter väl till gummiringen. Observera att spännringen inte på något ställe får trycka mot betongväggen. Pressa in spännringen bakom slangklämmans snäckhus. Drag åt spännklovarna så att tätningen pressas mot betongväggen och förbandet blir tätt. Justera och drag åt slangklämman. Efterjustera vid behov spännklovar och slangklämma.



Dim.	A	B	E
110 - 180	26	25	37
200 - 1000	26	31	44

Alla mått i mm

Dimensioner

Dimensioner dy i mm

Rör dy	Art.nr	Rör dy	Art.nr	Rör dy	Art.nr	Rör dy	Art.nr
110	1659240	200	1826502	355	1827002	630	1827506
125	1659345	225	1826600	400	1827100	710	1827604
140	1659443	250	1826705	450	1827205	800	1827702
160	1659541	280	1826803	500	1827303	900	1827800
180	1672043	315	1826901	560	1827401	1000	1827905

Andra dimensioner än i tabellen ovan tillverkas på begäran.