

# WiSecure W804

## Borrhålstätning

**WiSecure W804 är en borrhålstätning avsedd som vattentätning vid borrhade hål i betongväggar och golv. Med denna tätning undviks all betonggjutning i efterhand runt röret. W804 är en rörelsevänlig tätning som tillåter axiell rörelse hos röret.**

WiSecure W804 kan användas till alla typer av rörmaterial och tillåter stor axiell rörelse hos rör med slät yta. Tätningen är justerbar och kan monteras från både in- och utsida betongvägg. Vi rekommenderar att tätningen monteras på utsidan.

Genom gummiringens speciella profil erhålls en effektiv tätning mellan rör och betong. En kavitet i ringen fylls med smörjmedel för att ge en rörelsevänlig tätning samtidigt som smörjmedlet ger en säkerhet mot att vatten inte kryper förbi tätningen i eventuella repor på röret. Spännringens tryck får tätningen att expandera samtidigt som trycket mot betongväggen/golvet ökar och smörjmedel tränger ut från fettspåret.

### Material

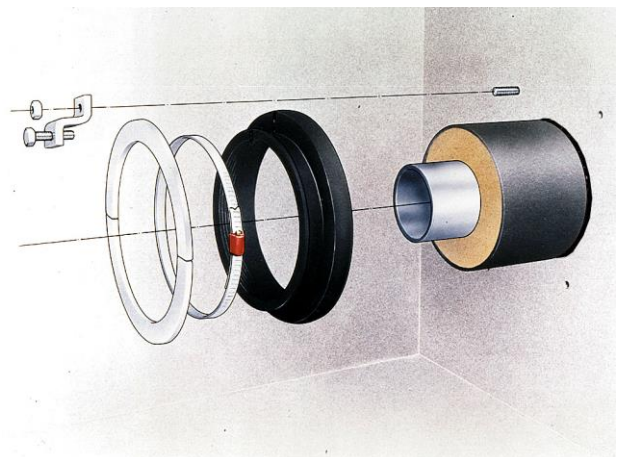
Tätningsskivan tillverkas i syntetiskt gummi (SBR/EPDM) med hårdhet  $40^\circ \pm 5^\circ$  IRHD. Materialet uppfyller kraven enligt materialstandard EN 681-1- tabell 2, CE-märkning och EU:s Byggproduktförordning (CPR). Slangklämma med alla delar i syrafast stål (W5, AISI 316). Spännring och spännklov i varmförzinkat stål (S235 JRG2). Expanderbult i varmförzinkat stål och smörjmedel av polyalkylenglykol. Tätningssmassa bestående av 1-komponents fogmassa av polymeriserade oljor.

### Vattentätet

Applikationen klarar 0,74 bars vattentryck vid liten axiell rörelse ( $< 5$  mm) och 0,2 bar vid axiell rörelse. Våra interna tester visar att applikationen klarar över 2,5 bars in- och utvändigt vattentryck.

### Testresultat

Tätningarna i W800-systemet har med godkänt resultat genomgått funktions- och täthetsprov hos Studsvik Energiteknik AB och Fernwärme Forschungsinstitut in Hannover, Tyskland.



## Monteringsinstruktion

1. Borra hål i betongväggen (rekommenderad håldiameter nedan) med sådan försiktighet att inte betongen fläks upp när borret går igenom väggen. Rengör noggrant betongväggen runt det borrarade hålet till ett avstånd av minst 50 mm från borrhålskanten. Betongväggen skall vara jämn och slät och borrhålskanten fri från vassa kanter. Större ojämnheter skall slipas ned. Rengör också den del av mantelröret där gummiringen skall monteras.

### Rekommenderad borrhålsdiameter:

Yttre diameter på mantelrör + 10 mm.

### Största tillåtna borrhålsdiameter:

Yttre diameter på mantelrör + 20 mm.

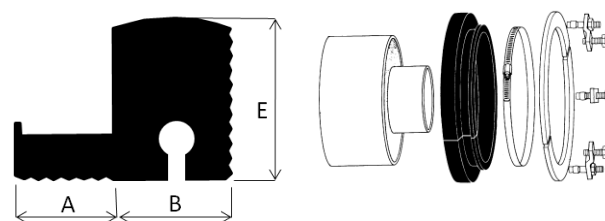
2. Montera gummiringen på mantelröret och för sedan röret genom väggen. Vräng ringen ut och in och fyll gummiringens fettspår med det medlevererade smörjmedlet. Fyll därefter ringens tätningsspår med tätningsmassan. Läs texten på patronen. Resterande tätningsmassa kan fyllas i spalten mellan rör och betongvägg. Vräng sedan tillbaka gummiringen i rätt läge.

3. **Obs!** Centrera röret i det borrarade hålet. Pressa gummiringen mot betongväggen och montera slangklämman. Drag åt slangklämman lätt så att gummiringen får anliggning mot röret. Borra hål i betongväggen för spännklovarnas expanderbult. Använd en spännklov som mall. Placera änd-spännklovarna max. 50 mm från spännringens öppna ände. Fördela resterade spännklovar jämnt runt röret.

Antal spännklovar vid mantelrörnsdimension:

Rördimension (mm)	Spännklovar (st)
110 – 315	8
355 – 560	10
630 – 710	12
800 – 1000	16

4. Montera spännring och spännklovar. Justera om nödvändigt spännringen så att den ansluter väl till gummiringen. Pressa in spännringen bakom slangklämmans snäckhus. Drag åt spännklovarna så att tätningen pressas mot betongväggen och förbandet blir tätt. Justera och drag åt slangklämman. Efterjustera vid behov spännklovar och slangklämma.



Dim.	A	B	E
110 - 180	26	25	37
200 - 1000	26	31	44

Alla mått i mm

## Dimensioner

Dimensioner dy i mm

Rör dy	Art.nr	Rör dy	Art.nr	Rör dy	Art.nr	Rör dy	Art.nr
110	4659240	200	4826502	355	4827002	630	4827506
125	4659345	225	4826600	400	4827100	710	4827604
140	4659443	250	4826705	450	4827205	800	4827702
160	4659541	280	4826803	500	4827303	900	4827800
180	4672043	315	4826901	560	4827401	1000	4827905

Andra dimensioner än i tabellen ovan tillverkas på begäran.